

Localisation :
Paris, France

Site :
www.cube-creative.fr

Creative zone

Cube, grand gourou de

De Skippy à Bernard et Bianca, le kangourou fascine scénaristes et animateurs. Avec Walibi, c'est le Cube Creative qui redonne vie à l'emblématique marsupial !

Gabriel Nash, serial designer

Contrairement aux idées reçues, au début n'était pas le verbe, mais la Cinchona officinalis ! Une vérité pour Eddy Meeùs, homme d'affaires originaire d'Anvers, qui s'installa au Zaïre (un mardi ensoleillé à 14h32, pour l'année on a moins d'infos) pour commencer la plantation et la production de la petite écorce sus-citée dont est extraite la quinine. Las de son aventure africaine, il rentre au plat pays et s'achète une licence de téléski nautique, ce qui lui donne l'idée de construire un parc d'attractions. N'y voyez pas là une ellipse narrative, mais bien l'expression de la boulimie créative qui caractérisait l'homme avant sa disparition en 2001.

Walibi j'en suis baba ! Vraiment ?

Derrière cette volonté se cache un concept novateur : offrir un accès, pour toute la famille, à l'intégralité d'un immense lieu dédié au divertissement et à un prix

01 Côté obscur de Walibi, Squad (en arrière-plan) est le leader du groupe les SkunX. Pétri de défauts, il s'inscrit pourtant dans la lignée des guitar heroes malgré ses 15 ans !





la refonte !

forfaitaire. Le parc s'étendra sur trois communes, Wavre, Limal et Bierges, ce qui donne au créateur l'idée, l'envie (la flemme ?) de prendre les deux premières lettres de chacune des communes pour nommer le lieu en question, qui ouvre ses portes en 1975. Aussi Wa(vre)+Li(mal)+Bi(erges) donne Walibi. Fort de son expérience africaine (où je rappelle qu'il n'y a pas un seul kangourou) Meeùs rapproche Walibi de Wallaby, il est alors évident que la mascotte sera de la race des marsupiaux ! Le succès donne raison à la vision de ce Monsieur Eddy belge à la vue des premiers chiffres. En 1975, ce sont 450 000 visiteurs qui se pressent autour des attractions Le Temple du Soleil ou Le Tornado (premier grand 8 avec looping en Europe), pour atteindre le million en 1981. 1981, l'année de Big Brother, du « Au revoir » de VGD, du premier Airbag de Mercedes, mais aussi de designs qui aujourd'hui prêtent à sourire. On peut bien le dire, à cette époque Walibi avait du kangourou jeune et dynamique ce que le skateboard a de la



Logo Walibi 1975



Logo Walibi 1983



Logo Walibi 1992



Logo Walibi 2007





02 Esquisse préparatoire pour l'amorce d'une séquence d'un clip de présentation des SkunX. On retrouve dans les designs la marque de Rémi Chapotot. Lors de la réalisation finale, les images restent extrêmement fidèles aux modèles originaux.



03 La volonté de changement d'identité visuelle des parcs Walibi se retrouve dans l'ensemble des éléments graphiques qui promeuvent la marque. Ici les logos des groupes les W.A.B et les SkunX.

tranche de Munster !

Et si on jouait à...

...Refondre l'identité visuelle de Walibi ? Une question que s'est posée la Compagnie des Alpes après avoir effectué le rachat en 2006 de l'ensemble des parcs (Rhône-Alpes aux Avenières, Aquitaine à Roquefort, Belgique à Wavre et Hollande à Dronnten). Aussi, lorsque les

choses ne tournent pas rond, on fait appel aux équipes du Cube et à leur extraordinaire propension à évangéliser l'animation de concepts novateurs et décalés. Au départ, trois agences sont consultées, Chez Eddy (chezeddy.com), Je Suis Bien Content (jsbc.fr) et Cube Creative. Une fois de plus, les designs de Remi Chapotot (cf. Kaeloo, Computer arts spécial été 7H) remportent un

suffrage multi-universel et ouvrent les





portes d'un parc en mal d'inspiration à Lionel Fages et associés. Ce qui ne devait être qu'une redéfinition visuelle du logo s'est transformé en véritable aventure graphique. Walibi doit devenir une marque, une de celles qui laissent une sensation obsédante à la seule évocation de son nom.

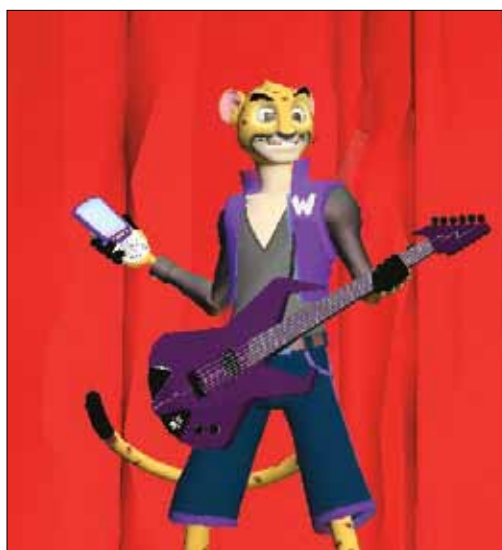
Where no man as gone before...

« C'est à ce moment-là que nous avons fait une rencontre tout à fait déterminante avec l'équipe du studio Cube et un jeune auteur, Remi Chapotot, qui est arrivé avec des designs de personnages qui étaient vraiment ébouriffants » confesse Ophélie Barrière (CDA, Directrice business développement). Ébouriffants ? Le mot est faible, car si les créations de Rémi font mouche, elles suscitent chez la Compagnie Des Alpes l'envie de donner naissance à un univers régi par des codes propres et rendant hommage aux nouveaux designs du personnage de leur mascotte, en passe de devenir une icône pour les 8-12 ans. « Le nœud de tout le projet était de savoir si nous étions capables, avec l'aide de scénaristes, de gens de l'art, de créer une histoire fondatrice des personnages assez forte

Recherche

La création de Haaz

Portrait d'un serial player!



01

BACKSTAGE

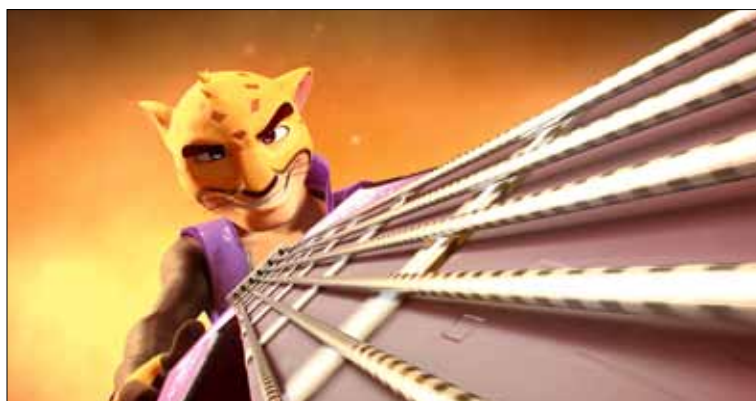
Pour les besoins des séquences animées, les personnages sont modélisés sous 3ds max. Ici la contrainte ne concerne pas le nombre de polygones, mais d'être fidèle aux designs originaux. Comme pour Kaeloo, les modèles sont issus de formes simples et dotées d'animations riches et complexes.



02

LES FEUX DE LA RAMP

Une fois encore, Cube Creative a fait le choix de textures chargés en couleurs plutôt qu'en matière. Le travail de la lumière devient alors particulièrement délicat pour ne pas « brûler » les zones claires.



02

SCÈNE DYNAMIQUE

Pour ajouter des effets dynamiques aux scènes, les animateurs sont en perpétuels recherches de mouvements audacieux où le placement de la caméra joue un rôle primordial. Il n'est pas question d'intégrer des effets outranciers, mais d'insuffler de l'énergie en magnifiant les perspectives.

04 Du tableau de famille des années 80 à la version rock de 2012 il n'y a qu'un bond de marsupial avec un peu du talent de Cube Creative, une pincée de Remi Chapotot, une couche de 3ds max, un site Web, des goodies par centaines...



pour que de cette histoire découle tout le reste, » se souvient Serge Naim (Président CDA Managment jusqu'en 2011). Walibi s'inscrit dans une histoire riche dotée d'un fond qui

05 Au-delà de la refonte des personnages, les designs de Cube Creative ont permis la réalisation d'attraction à part entière comme ici le train aux couleurs des SkunX.



rimerait avec fascinant. Petit à petit, le projet prend une dimension extraordinaire, explorant des pistes créatives et narratives inattendues. Si le logo est entièrement revisité, il est le point de départ de la construction d'un monde : Shimmeria. Là, se côtoient des créatures fantastiques, licornes, elfes et ondines un rien coquines. Walibi, jeune marsupial de 15 ans y vit des aventures épiques dans lesquelles il croise son frère jumeau Squad (archétype du méchant pétri de défauts). Au final, la Compagnie des Alpes injecte 12 millions d'euros pour faire entrer ses parcs dans le futur d'un avenir radieux. Un investissement qui va au-delà de la production de Rokken Roll', un film 3D, de la mini-série Music challenge diffusée sur Gulli, de webdesigns ou de la construction de la première piste de ski musicale (Aux Menuires). Les parcs Walibi subissent les effets bénéfiques de la déferlante design de Cube Creative et puisent dans la richesse de leurs contenus visuels pour commander l'intégralité des produits dérivés : « sur la partie des masques pour les mascottes, travail unique et jamais exécuté auparavant, nous avons associé divers talents, nous avons fait travailler des gens aux USA, en

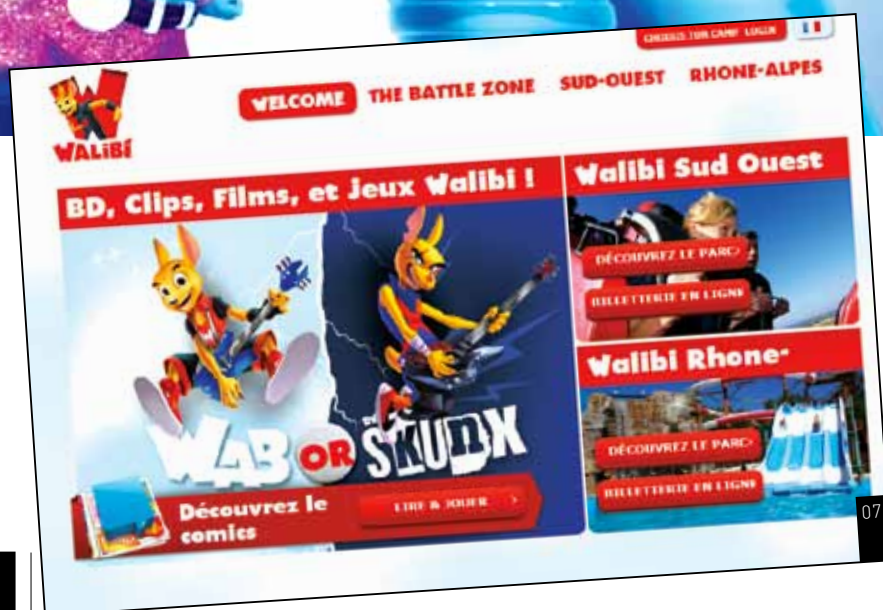
05



Allemagne. Au niveau international, le manga est dessiné à Hong Kong, passe par la Belgique, revient en France. Nous sommes sans arrêt dans des échanges à l'international, ce qui crée une grande richesse du produit final, » Confie Ophélie Barrière.

Show must go on

Si l'image était une étape de validation primordiale pour la Compagnie des Alpes, la musique est apparue rapidement comme une évidence au bigbang créatif qui bouleversait Walibi : «très vite, il nous est apparu



06 Quoi de mieux qu'un film en 3D pour inscrire une image persistante de la marque dans l'esprit des visiteurs ? Rokken Roll' s'impose comme la consécration de l'univers validé par la Compagnie des Alpes.

effectivement que Walibi faisait partie d'un groupe, il en était le leader parce que c'est lui la star, » se rappelle Serge Naïm. Cube Creative crée alors le concept de deux groupes, les W.A.B, dirigé par Walibi himself, et les Skunx's emmenés par Squad. Cette réflexion a conduit à la production de titre dont Hello World ou I Don't like whatever you like. Un nouveau prétexte à réaliser des clips aux animations dynamiques à la gloire d'un bestiaire adolescent survitaminé. Ainsi la boucle est bouclée, de l'étincelle apportée par Remi Chapotot aux rythmes endiablés de morceaux ensorceleurs, Walibi a pris une place multicanal de choix) pour le plaisir d'un public exigeant, mais satisfait d'un résultat unique... « We're not afraid 'cause we're natural born winner ». Pour une fois on est tous d'accord avec Squad !

07 La musique est un élément incontournable de la nouvelle identité de Walibi. Sur le Web, les enfants peuvent créer un avatar, choisir un instrument pour vivre une aventure mélodique unique.